



Abb 1

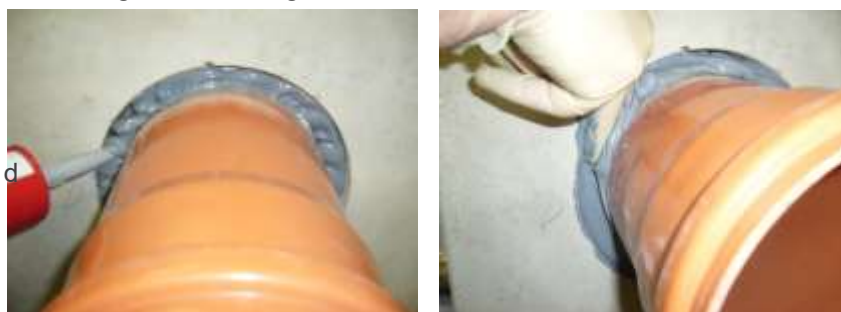
O-KIT^{2D}

NEU VOM ENTWICKLER DER BEKANNTEN ORBIT-PIPE

Schlauchraumdichtung als alternative, einfache, preiswerte, und druckwasserdichte Ringraumdichtung, vor allem für sehr große Durchmesser bei allen Neigungen.

das Durchdringungsrohr von innen her mittig fixieren

den beigefügten und auf Maß vorkonfektionierten Weich-PVC-Schlauch um das Rohr im ca. 2 cm breiten Ringraumspalt anlegen und eindrücken. Anschließend den Schlauch mit einem Hammer und einem Holzstück ca. 1,5 cm tief zur Aufnahme des Klebers hineinschlagen. Durch das Hineinschlagen wird der Schlauch evtl. etwas länger und muss gekürzt werden. **Abb 1**



den Ringraumspalt in der vorhandenen Tiefe mit Systemkleber um das Rohr herum auffüllen glattstreichen

Das zu verklebende Stück K-SEAL[®] anzeichnen und den Systemkleber entweder vollflächig aufbringen oder das entsprechend vorbereitete K-SEAL Segmentstück aufkleben. Dabei ist darauf zu achten, welche Seite (PVC oder Vlies) für den Anschluss an die das Rohr umgebende Flächenabdichtung benötigt wird. Die Form (rund oder eckig) und die Größe der K-SEAL Bahn ist frei wählbar.



K-SEAL[®] um das Rohr an die Wand führen und fest andrücken. Anschließend so andrücken, dass der Kleber an den Rändern und am Rohr hervorquillt. Den austretenden Kleber mit dem Finger glattstreichen, bis der weiße Vliesrand nicht mehr sichtbar ist

K-SEAL[®]

in schwarzer oder transparenter Ausführung